



NO. 7 € 3,- • SF 4,50
www.lanagrossa.de

R
A
G
A
Z
Z
A





Mit diesen genialen Mützenkombis verleiht du im wahrsten Sinne des Wortes noch einen obendrauf! Was fehlt noch um bestens durch den Herbst zu kommen? Richtig, die mega bequeme Strickjacke. Inklusive Loop hast du mal wieder alles was du brauchst!

MODELL 01 - 03 • Mützen • Anici Due
MODELL 04 - 06 • Mützen, Loop & Jacke • Anici Due



**TOP
IT
OFF**

WARM OUT KNITS



► GET YOUR STYLE



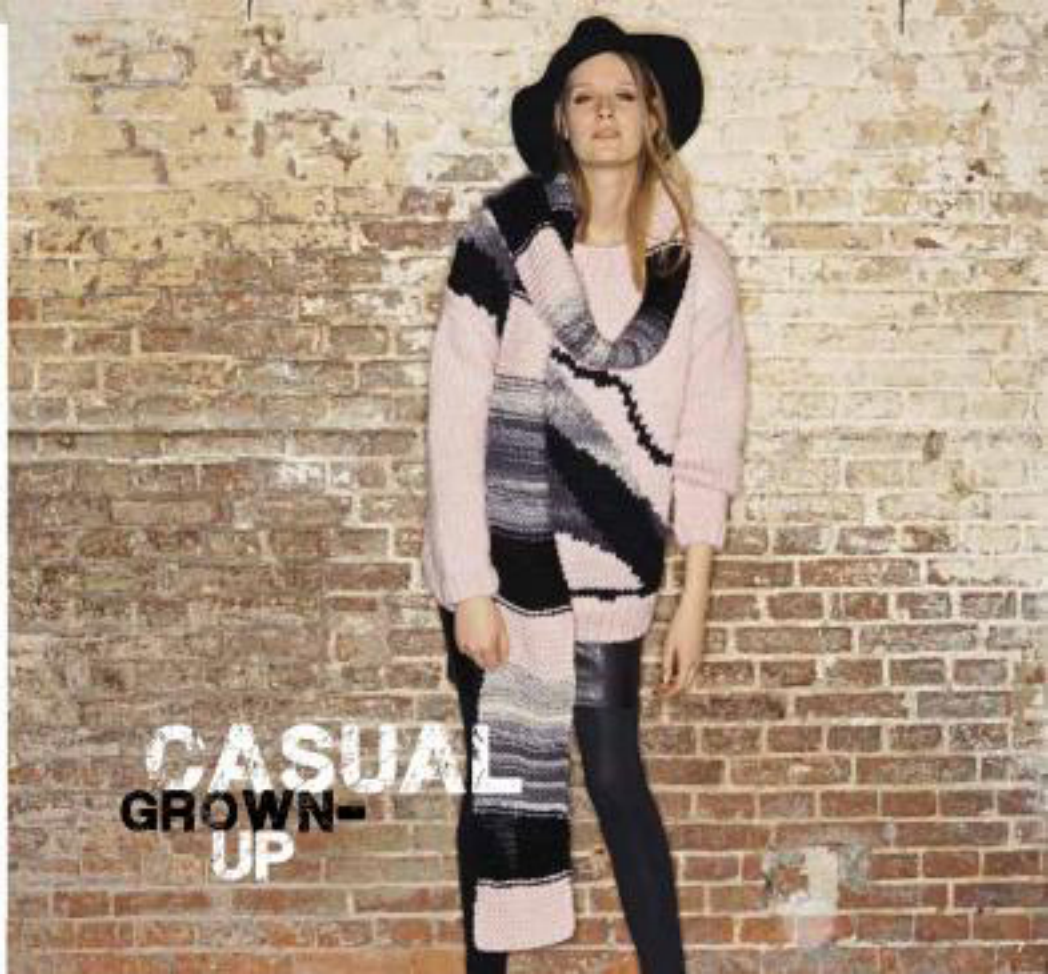
Falls du zurzeit hart deinen Kleiderrack um weitere coole Strickteile auszustocken, geben wir dir diese Klassiker angehauchten look an die Hand. Damit kannst du mal wieder stylische Luftspünge machen.

MODELL 07 & 08 • Mütze & Pulli • Lei
MODELL 09 & 10 • Mütze & Jacke • Lei



► GET YOUR STYLE





CASUAL
GROWN-
UP

Ein Hinweis, dass Kundenerwartung, später Frauen treffen, der ideale Streetstyle ist sportliche Eleganz mit erwachsenen Understatement - dein Großstadtstil für lange Tage!
Trag zur Lieblings-Beanie korrekte Sweater, setz Akzente mit XXL-Halswärmer!

MODELL 11 • M/Gr • Ja • **MODELL 12 & 13** • M/Gr & Dreieckstil • Nordlos
MODELL 14 • Full • Ja & Ja/Modul • **MODELL 15 & 16** • Schal & Full • Ja & Ja/Colormix



Es braucht nur ein paar Reihen und du hast dir in kürzester Zeit dein perfektes Maschenstück für diesen Winter geschaffen. Diese einfachen Teile verwandeln deine Lieblingsstyle-Accessories in einen angesagten Look.

MODELL 17 & 18 • Striband & Loop • Aniol Das

MODELL 19 • Kapselerschal • Aniol Das

MODELL 20 - 22 • Mütze, Loop & Top • Lei Colonia

**STRICT
AND
EASY**

GET LOVE
BY STAYING
STRAIGHT



An die Basics heuen sich schon lange nicht mehr nur die Strick-Crocks!
Denn alle diese Mützen-Faves gehen total locker aus der Hand! Ein zeitloses Alles-
Königlein: die entspannte Strickjacke, die sich zu toughen Looks oder femininen
Fashion-Statements mischen lässt.

MODELL 23 - 26 • Mützen • 1er Spray
MODELL 27 • Jacke • 1er Spray



YOUR
DAILY
KNITSTYLE

**RETRO
MEETS
FUTURE**



Pack eine Portion Sweeties-Flavour zu deinem Strick-look und du schaffst Dir einen zeitgemäßen Großstadt-Style.
Jetzt überzeugen charmante Retro-maler auf Schaße und cooler Mützen.
Mini-Capes wärmen dir stylish die Schulter - oh happy Winterdays!

MODELL 28 & 29 • Mizza & Schal • bei Colonia & Jan • **MODELL 30** • Schal • Amici Uno



Die Können weißt! Mit diesem farbtastischen Maschinenlook setzt du optisch ein klarer Statement. Ob Mütze, Pulli, Schal oder Tuch, du arbeitest wirklich drauf los - der Farbverlauf des Gamis sorgt für das Muster. Das macht doch laune!

MODELL 31 & 32 • Mütze & Schal • Arvidi Duo • **MODELL 33 & 34** • Mütze & Tuch • Anni! Uno
MODELL 35 & 36 • Pulli & Stülpen • Nordico

**COLOR
CONCEPT**





So richtig für die girls! Rottbraunes frisches Fashion-Wied'le aus winterlichen Kleidernack.
 Angezogene Styles, die mit dem ausgeluchten Mix aus Farben und Materialien, Maschenlooks einen neuen Ansatz verpassen!

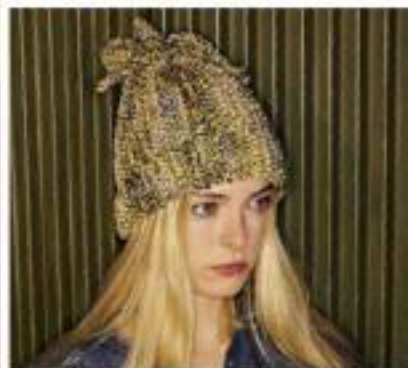
MODELL 37 & 38 • Wäbe & Inap • Antia Due & Iai
MODELL 39 & 40 • Wäbe & Schaf • Antia Due & Iai

Melung aus der Farbzestalt: wähle Wäbe, dass mit dieser Farb-Ränge macher du jetzt alles richtig! Eis Muss, die Beanie im
 changierenden Farbspektral. Schal und Stulpen halten länger warm und machen garantiert aus jedem Outfit einen Look!

MODELL 41 & 42 • Schaf & Amsalpen • Iai & Iai Musik
MODELL 43 • Wäbe • Antia Due



TWIST AROUND THE CLOCK



Du bist kreativ und suchst dir, was einen Weg, deinen Dingen nach Individualismus Ausdruck zu verleihen?
Dann wirf einen Blick auf Twist. Mit diesem Garn hast du den Dreh raus! Es entwickelt eine schön mahlerte Optik und eine tolle Struktur in angenehmen weichen Material.

MODELL 44 & 45 • Jodie & Wilson • Twist • **MODELL 46 & 47** • Wilson & Schol • Twist
MODELL 48 & 49 • Wilson • Twist

Der Stoff, aus dem Helligkeit gemacht wird. Strick! Mit diesem Look beweisst du guten Geschmack und Kompetenz in Sachen Fashion.
Wichtiges Nebenprodukt: Goldfäden, damit der Glam-Faktor ganz von selbst, inklusive „all-eyes-on-you“-Garantie!

MODELL 50 & 51 • Full & More • Twist & Turn Lux

STAY
SMOOVE!



KNIT AND STYLE



Wenn dein Outfit noch ein kleines Extra fehlt, kann an kühlen Tagen ein Mütze und Kardistock eine Weste eine optimale Lösung sein! Bunt, mit Fransen betont sie deine Figur und lässt dich bei kühlen Temperaturen garantiert nicht leiden. Und modetechnisch kann mit diesen Accessoires sowieso nichts schiefgehen!

MODELL 52 & 53 • Mütze & Loop • Nordico • **MODELL 54 - 56** • Mütze, Loop & Weste • lei & Nordico

STREET STRICK STYLE



Was immer auf deinem Tagesprogramm steht, diese Teile sind überall absolut büro- und straßen tauglich!
Die perfekte Mix aus klassischer und sportlicher Elemente - als durchdachte Materialmix, der wirkt genauso
zäckerhaft wie minimalistisch. Genau das look!

MODELL 57 • Woll • Anici Uno • **MODELL 58** • Schel • Anici Duo • **MODELL 59** • Fließfing • Anici Uno
MODELL 60 • Jacke • Anici Duo & Anici Uno • **MODELL 61** • Woll • Anici Duo & Lei
MODELL 62 • Jacke • Anici Duo & Anici Uno



Einfach kombinierbar, diese neuen Winter-Accessoires! Nicht nur die kuscheligen Kopfwärmer halten deine Ohren auf Temperatur, mit ihrem warmen Innen und Schal wird bereits jedes minimalistisches Fräselement kategorisch abgeschlossen!

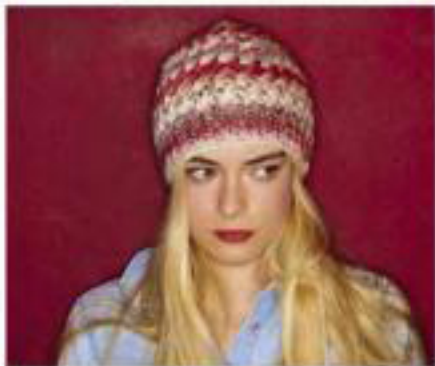
MODELL 63 • Mützen • Lei & Lei Mützen • **MODELL 64** • Armbänder • Lei & Lei Mützen

MODELL 65 & 66 • Mützen & Armbänder • Armbänder

MODELL 67 • Schal • Lei Mützen

**SPORTY
THE NEW
CHIC**





Stilvoll und funktionell (auch auf ein echtes Smartphone, Tablet) in jeder Form, egal ob gelegt oder lang. Möglich, ob zum Ausgehen oder beim geräucherten Winterpaarigang. Du brauchst noch etwas Wärmende während du die Schuhe? Nicht das Mini cape, es ist in jeder Hinsicht ein Multitalent!

MODELL 68 & 69 • Wolle & loop • bei Colonia
MODELL 70 & 71 • Wolle & loop • bei Colonia

**MAKE
 MY
 DAY!**



LANA GRASSA



LANA GRASSA DI

RAGAZZA

MODELL 72 & 73

Mitro & Schif + Nordica



www.facebook.com/lanagrasa