

LANA GROSSA

MERINO CLASSICS

€ 8,00
Österreich € 8,50
CHF 12,00
DKK 99,00
NOK 165,00

**MIX
MATCH
KNIT!**

Favoriten Modelle,
unendliche
Möglichkeiten:





IDA

04

MIX, MATCH, KNIT!

Sweater oder Cardigan, Rundhals- oder V-Ausschnitt? Mit unserem BAUKASTENSYSTEM kreieren Sie Ihren ganz persönlichen Look – passende Accessoires inklusive



HANNAH



26

AUF EINEN BLICK

MARTA, IDA, HANNAH, HEDDA und GERDA: Eine Übersicht über unsere fünf Basis-Modelle und ihre Varianten



GERDA/HEDDA



MARTA



52

sinchens SPECIAL

Zwei Modelle, vier Looks:
Der exklusive Mini-Baukasten von sinchens. Für das verspielte Finish sorgt der CAMILLE COLLAR – ein Häkelkragen mit einer Anleitung zum Download



FOREVER COOL WOOL

Trends vergehen, COOL WOOL ist beständig. Seit rund vier Jahrzehnten wird unser Bestseller in derselben Spinnerei im italienischen Biella produziert – einer Region, die für ihre traditionsreichen und weltweit renommierte Wollmanufakturen bekannt ist. Hergestellt wird COOL WOOL aus extrafeiner, zertifizierter und mulesingfreier Merinowolle, die überwiegend aus Australien stammt. Inzwischen gibt es den Klassiker in vielen Varianten – von fein bis voluminös und gelegentlich überraschend effektiv. Ganz neu im Programm: die Qualität COOL WOOL DOTS mit kontrastfarbenen Knötchen. Und, besonders bemerkenswert, das luxuriöse MERINO PIÙ mit einer Faserfeinheit von 17,5 Mikron.

In einer Welt, die sich ständig verändert, bleibt COOL WOOL beruhigend beständig. Das möchten wir feiern – mit einem Magazin, das die wichtigsten Mitglieder der Garnfamilie vorstellt. Dazu präsentieren wir ein Baukastensystem aus modernen Basics, die – mal Top-down, mal Bottom-up gestrickt – ebenso vielseitig wie zeitlos sind. Ergänzt wird die Kollektion durch handverlesene Accessoires und exklusive Modelle von sinchens.



Cardigan GERDA I

MIX, MATCH, KNIT

GERDA, HEDDA, HANNAH, IDA und MARTA heißen die Cool Wool-Modelle, um die sich in diesem Heft alles dreht. Das Besondere: Je nach Ausschnittform und Garnwahl ändert sich ihr Charakter. So entstehen aus derselben Grundidee immer wieder neue Looks – von genoppt bis flauschig, von hochgeschlossen bis dekolletiert. Viele Teile sind sowohl als Top-down- als auch als Bottom-up-Version beschrieben. Einige lassen sich sogar zu stilvollen Twinsets kombinieren. Dazu kommen die passenden Accessoires – vom Minischal bis zur Baskenmütze.



01 Cardigan GERDA I – COOL WOOL SUPERBIG





↓
TOP-
DOWN



02 Pullover IDA I – COOL WOOL + SILKHAIR | 03 Minischal – COOL WOOL



04 Pullover HANNAH I – COOL WOOL BIG VINTAGE





06 Pullover IDA III – COOL WOOL BIG MÉLANGE





07 Pullover MARTA I + 08 Baskenmütze COOL WOOL BIG MÉLANGE | 09 Schal COOL WOOL SUPERBIG MÉLANGE



Pullover MARTA II



10 Pullover MARTA II – COOL WOOL VINTAGE



11 Cardigan GERDA II – COOL WOOL BIG





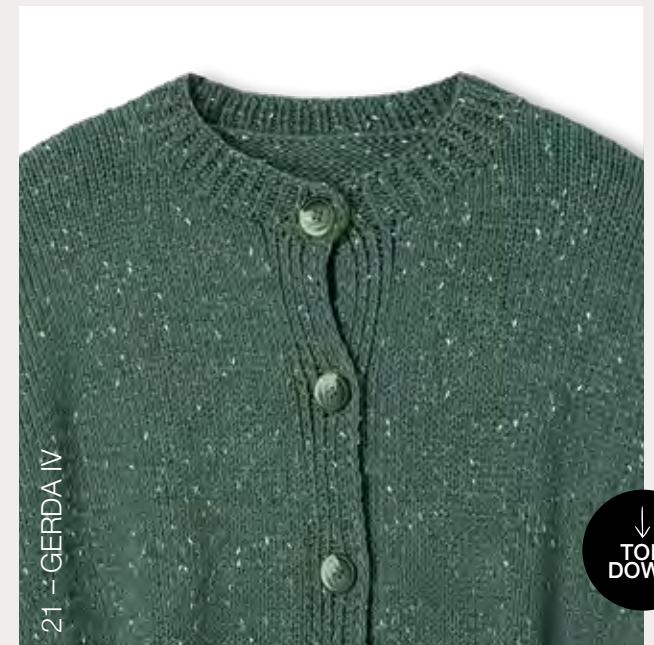
01 - GERDA I



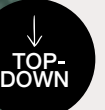
11 - GERDA II + 12 - HEDDA I



14 - GERDA III



21 - GERDA IV



Gerda

Kurze Blousenform, drei Ausschnittlösungen (V-Ausschnitt, Crewneck, Polokragen), eine davon top-down gestrickt und 1x1-Rippen mit verschränkten Maschen: der GERDA-Cardigan ist ein interessanter Allrounder, der, zusammen mit dem HEDDA-Shirt zum stylischen Twinset avanciert.



12 – HEDDA I



13 – HEDDA II



15 – HEDDA III



20 – HEDDA IV + 21 – GERDA IV



04 – HANNAH I



16 – HANNAH II



22 – HANNAH III



Hedda

Kurze Ärmel plus Sattelschultern: Shirt HEDDA bedient zwei Trends auf einmal. Neben der sportlichen Rundhals-Variante gibt es ein flauschig-sinnliches Modell mit schmeichelndem Halbarm und einem kleinen Turtleneck. Wer Twinsets liebt, strickt sich dazu den passenden GERDA-Cardigan.

Hannah

Ob mit Turtleneck oder V-Ausschnitt, genoppt, bedruckt oder mit Zöpfen: Alle Varianten des HANNAH-Sweaters teilen sich tiefe Raglanärmel (chic!) und eine moderne, voluminöse Silhouette.



Ida

Zeitlose Sweater haben wir nie genug. Pullover IDA liefert die Basis für Modelle mit Raglanärmeln oder Sattelschultern, mit Seitenschlitzen, U-Bootausschnitt, Rollkragen oder Rundhalsausschnitt. Auch die Länge ist variabel. Perfekt.

Marta

Unser Pullover im Halbpant hat eine leichte Oversize-Form. Die Bottom-up-Version ist mit weitem, flachem Rundhals oder tiefem V-Ausschnitt beschrieben. Das Top-down-Modell hat einen klassischen Crew-Neck.

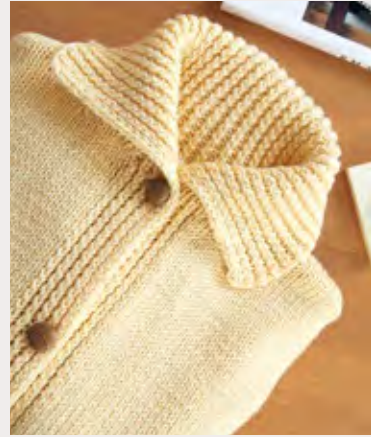
COOL WOOL



COOL WOOL BIG



COOL WOOL SUPERBIG



COOL WOOL VINTAGE



COOL WOOL BIG VINTAGE



COOL WOOL SUPERBIG VINTAGE



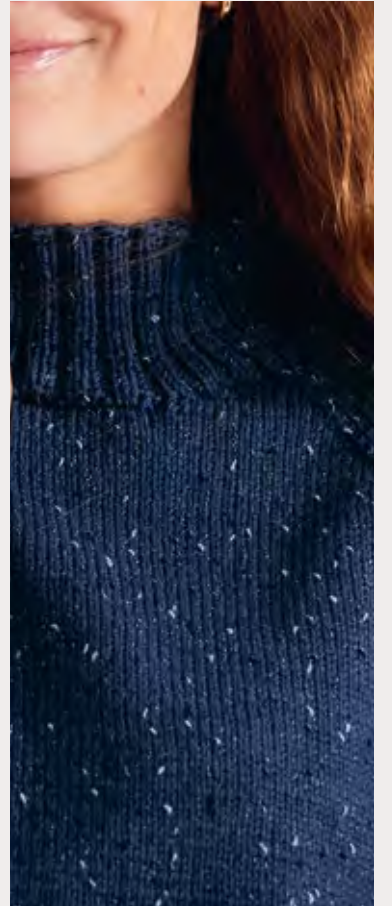
MERINO PIÙ



COOL WOOL DOTS



COOL WOOL BIG DOTS



Best of Cool Wool

COOL WOOL/BIG/SUPERBIG Das Original unter den COOL-WOOL-Garnen besteht aus reiner, extrafeiner Merinowolle. Es ist unifarben, filzfrei ausgerüstet und maschinenwaschbar. Inzwischen gibt es den Bestseller auch als MÉLANGE-VARIANTE. Diese wird, anders als die klassische COOL WOOL UNI, bereits vor dem Spinnen als Faserflocke gefärbt – ein Prozess, der für ein besonders weiches Volumen sorgt. Wie einige andere Qualitäten aus der Familie sind auch die Klassiker heute in den stärkeren Ausführungen Big und Superbig erhältlich.

COOL WOOL VINTAGE/BIG VINTAGE/SUPERBIG VINTAGE Die positiven Eigenschaften von COOL WOOL – hier gepaart mit einem PRINT, der Strickstücken einen interessanten, leicht verwaschenen Look verleiht. Bemerkenswert ist auch die große Farbkarte, die regelmäßig erweitert wird. Erhältlich ist diese effektvolle Spielart in der klassischen Garnstärke sowie als voluminösere VINTAGE-BIG-Ausspinnung.

MERINO PIÙ Mit einer Faserfeinheit von 17,5 Mikron fällt die neue MERINO PIÙ in die Kategorie ultrafein. Für Strickfans bedeutet das: maximale Weichheit, extreme Formstabilität und ein hervorragendes Klimamanagement. Dazu gesellen sich 26 Traumtöne – Königsklasse!

COOL WOOL DOTS/BIG DOTS Die bewährte, extrafeine Merinowolle – hier aufgemischt mit einem effektvollen Viskose-Polyamid-Faden, der auch in der High Fashion eingesetzt wird. Auf diese Weise liefert COOL WOOL DOTS ebene Strickbilder mit lebhaften, couturig anmutenden Knötchen. Erhältlich ist die Neuheit in zwölf ausdrucksstarken Farbstellungen – in Original-Garnstärke und in Variante Big.

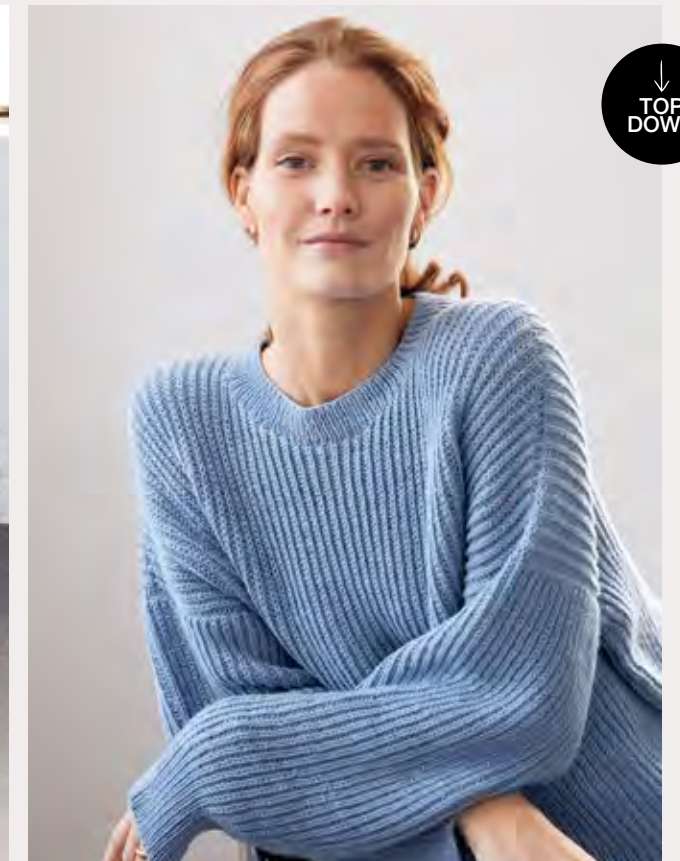




15 **Shirt HEDDA III** – MERINO PIÙ



16 Pullover HANNAH II – COOL WOOL BIG DOTS



↓
TOP-
DOWN

17 **Pullover Marta III** – COOL WOOL MÉLANGE | 18 **Tuch** – COOL WOOL BIG MÉLANGE



Pullover IDA IV



19 Pullover IDA IV – COOL WOOL SUPERBIG VINTAGE



↓
TOP-
DOWN

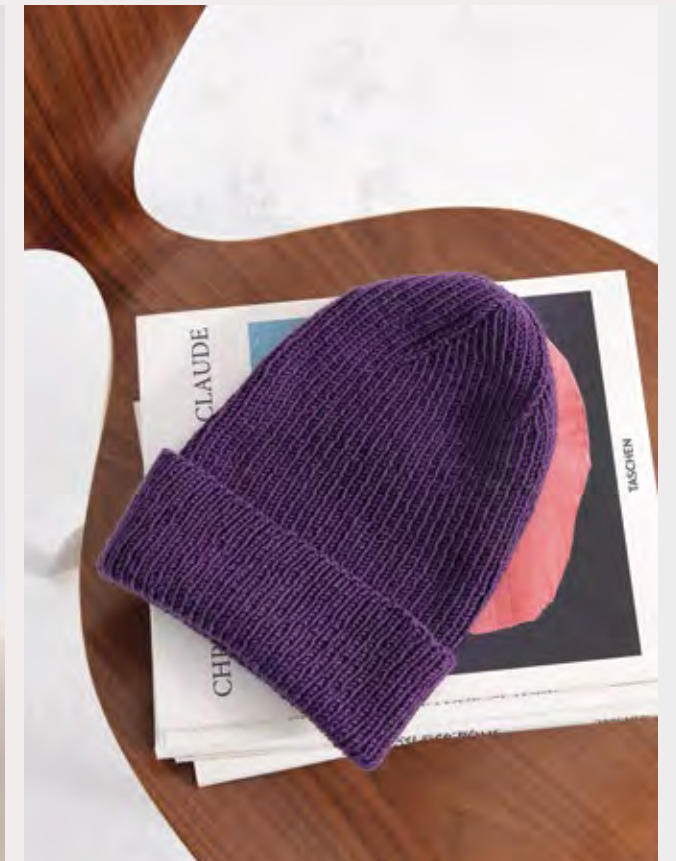


20 **Shirt HEDDA IV** – COOL WOOL DOTS | 21 **Cardigan GERDA IV** – COOL WOOL BIG DOTS



PERFECT MATCH

ACCESSOIRES – Ton-in-Ton zum Sweater
(bitte umblättern)



22 Pullover HANNAH III + 23 Mütze + 24 Schal – COOL WOOL

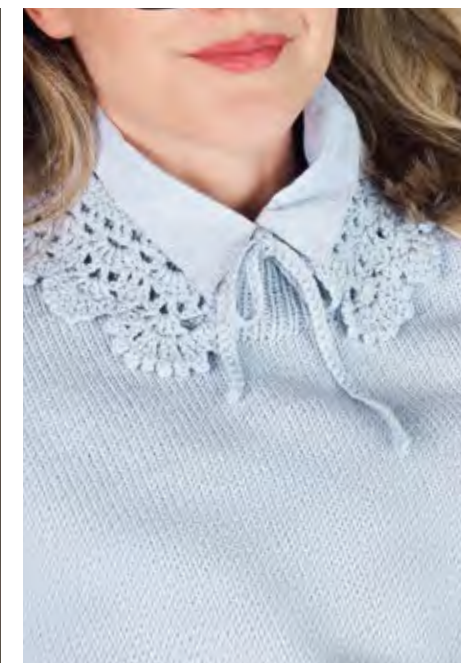
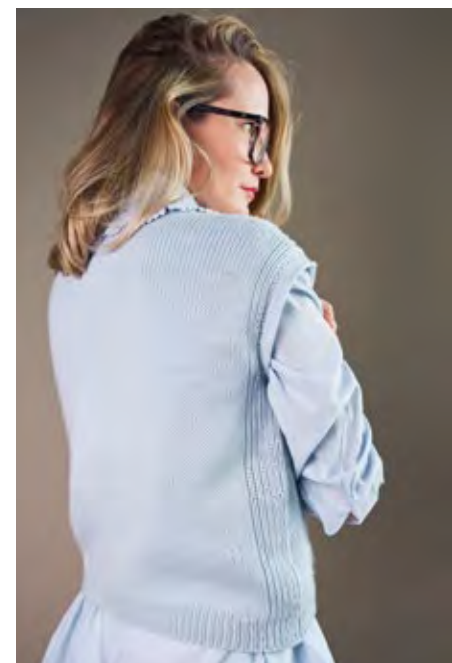


Zwei Modelle, vier Looks – dazu ein passender Häkelkragen: eine kleine, feine Cool-Wool-Edition, *exklusiv* designed by sinchens

„Dieser Mini-Baukasten besteht aus einem Pullunder und einem klassischen Sweater. Den Pullunder habe ich gewählt, weil er praktisch ist und bei meinen Kundinnen gut ankommt: Viele kombinieren ihn mit Hemd oder Bluse. Wird ihnen zu warm, ziehen sie ihn einfach aus. Der Pullover ist für alle gedacht, die wie ich schnell frieren. Beide Modelle werden top-down und mit einem gedoppelten Rundhalsausschnitt oder einem kleinen V-Neck beschrieben.“

Der Häkelkragen CAMILLE COLLAR sorgt für ein überraschend romantisches Finish. Seine Anleitung ist als Download erhältlich.“

25 **sinchens Pullunder I** – MERINO PIÙ | **Kragen** → **Beloved Knits**



Mit dem Kauf der Anleitung zum CAMILLE COLLAR von sinchens (Beloved Knits) sichern Sie sich den Zugang zu hilfreichen YouTube-Videos, die Sie durch das gesamte Projekt führen. Die Anleitung selbst inspiriert mit vier Garn-Vorschlägen und darauf abgestimmten Modellbeschreibungen. Zur Auswahl stehen die neuen Qualitäten MERINO PIÙ und COOL WOOL BIG DOTS.

Beloved Knits

Außerdem präsentieren wir eine Variante aus Cashmere Kiss oder aus flauschigem Silkhair. Die Anleitung finden Sie online unter:

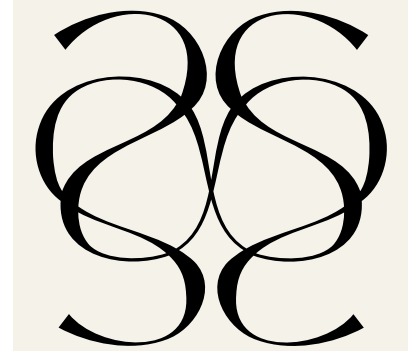
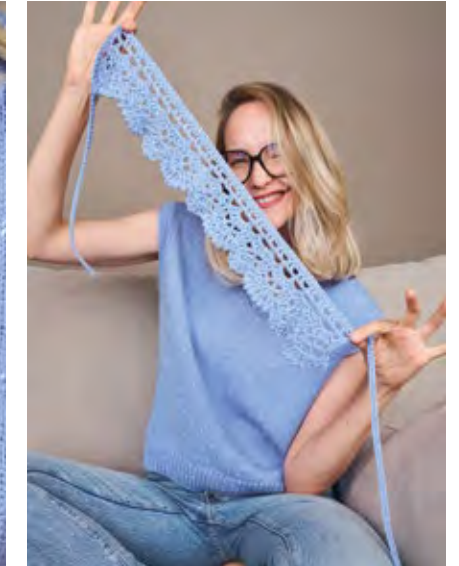
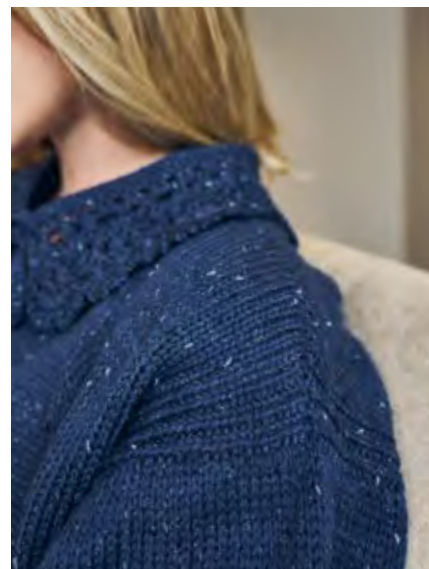
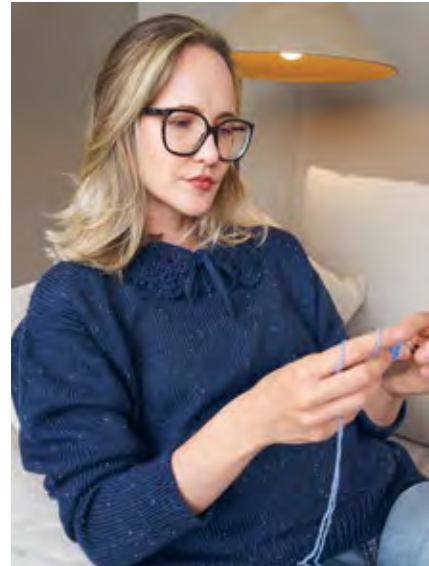
[shop.lanagrossa.de/collections/](https://shop.lanagrossa.de/collections/sinchens)

[sinchens](https://shop.lanagrossa.de/collections/sinchens)

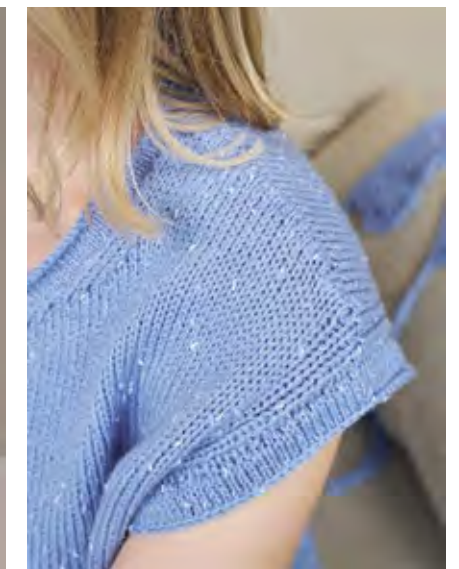
Einfach QR-Code scannen, gewünschte CAMILLE COLLAR-Anleitung kaufen und herunterladen. (Beloved Knits)



CROCHET ME



sinchens steht für zeitlosen,
unkomplizierten Strick, der sich
einfach kombinieren lässt

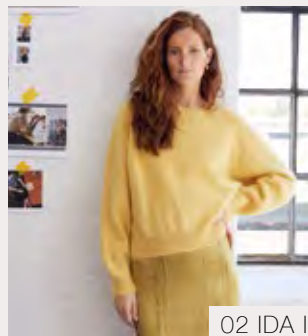




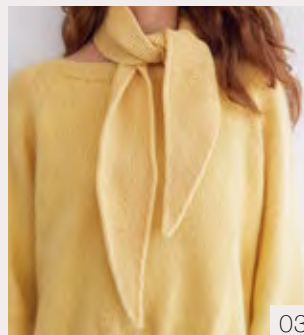
28 **sinchens Pullover I** – MERINO PIÙ | **Kragen** → Beloved Knits



01 GERDA I



02 IDA I



03



04 HANNAH I



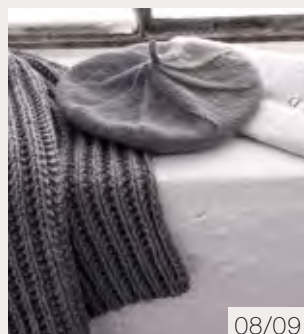
05 IDA II



06 IDA III



07 MARTA I



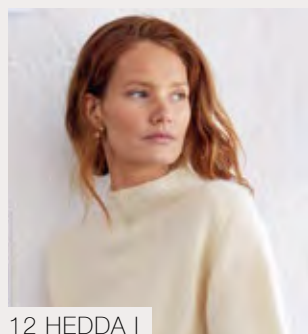
08/09



10 MARTA II



11 GERDA II



12 HEDDA I



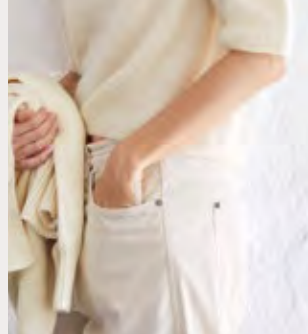
13 HEDDA II



14 GERDA III



15 HEDDA III



Anleitungen



16 HANNAH II



17 MARTA III/18



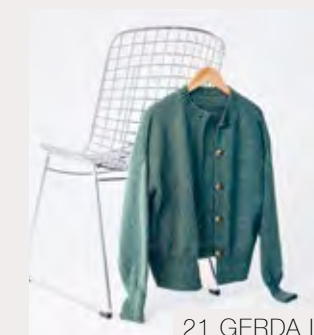
19 IDA IV



20 HEDDA IV



22+23+24 HANNAH III



21 GERDA IV



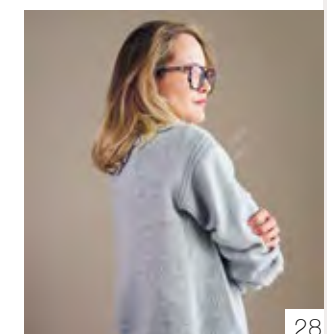
25



26



27



28

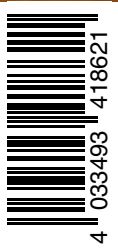


sinchens CAMILLE COLLAR

Mit dem Kauf der Anleitung sichern Sie sich den Zugang zu hilfreichen YouTube-Videos, die Sie durch das gesamte Projekt führen. Die Anleitung gibt's nur online unter:

shop.lanagrossa.de/collections/sinchens





**WE LOVE
WOOL**

