

LANA GROSSA

No. 8 | EUR 3,90 | CHF 5,50  
[www.lana-grossa.de](http://www.lana-grossa.de)

# GOMITOLO





So neu, so wow: Garn-Komposition Maya zaubert lange Verläufe, hübsch aufgelockert durch schillernde Streifen.



## Ein Hoch auf den Herbst – mit lebendigen Farben und coolen Designs



Bringen Leben in den Kleiderschrank: Pullis und Ponchos, Jacken und Westen. Dazu gibt es Traum-Accessoires, die Köpfe verdrehen.

**GOMITOLO** heißt unser Garn-Clan, der traumhafte Farbverläufe mit hochwertigen, unkomplizierten Qualitäten verbindet. Jedes Jahr bekommt er Zuwachs. Gomitolo **MAYA**, sein jüngster Neuzugang, zaubert lange, subtile Verläufe, die durch feine, leicht glänzende Streifen unterbrochen werden. Außerdem in diesem Heft: Gomitolo **BENE** mit großzügigen Verläufen und beruhigenden, unifarbenen Partien. Wer es besonders lebhaft mag, wird Gomitolo **MEZZO** lieben.

Der Clou hier sind häufige Farbwechsel und eine kernige, unregelmäßige Struktur. Mit 100 Prozent Merino-Wolle ist Gomitolo **FINITO** der Hochkaräter dieser Ausgabe. Die feine Qualität lässt Farben wunderbar leuchten und zaubert sanfte Dégradé-Effekte, die sich mit zarten Ringeln abwechseln. Besonders sinnlich wirkt Gomitolo **VERSIONE**. Der Trick? Eine flauschige Dochtgarnkonstruktion, die unterschiedliche Farben sanft miteinander verschmelzen lässt.



1 – Gomitolo **MAYA** + Gomitolo **VERSIONE**







< 2-Gomitolo **MAYA** | 3-Gomitolo **BENE**





4-Gomitolo **MAYA**



LANA GROSSA **GOMITOLO 9**





5-Gomitolo **BENE**







6-Gomitolo **MAYA**









9-Gomitolo **MEZZO** | 10-Gomitolo **BENE** >





*meet*  
**MAYA**







12+13–Gomitolo **MEZZO** | 14–Gomitolo **MAYA**+Gomitolo **VERSIONE** >







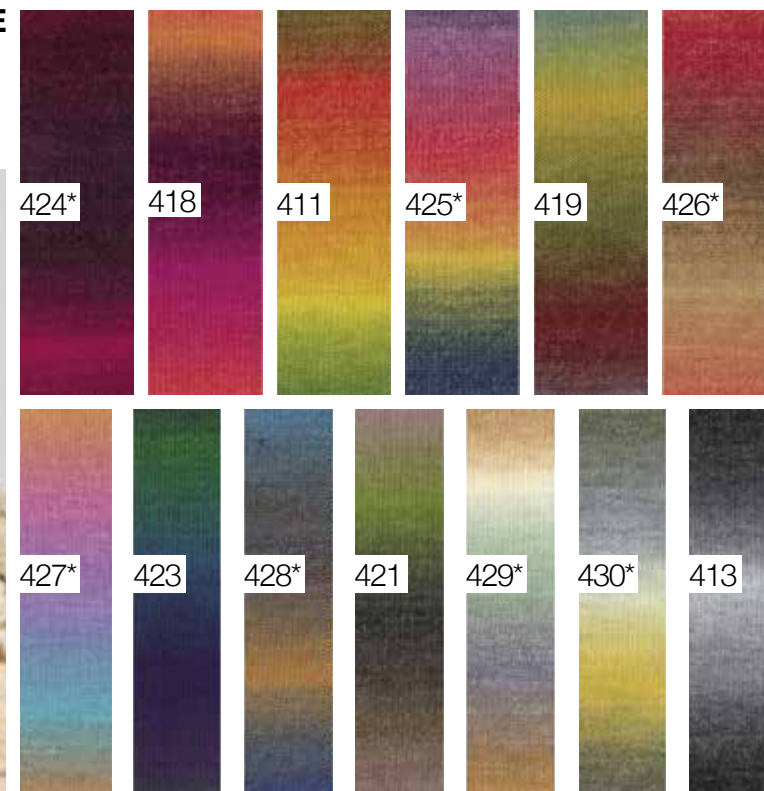
15+16–Gomitolo **MEZZO**

### Gomitolo **VERSIONE**

ca. 700 m/200g  
 X 4,5–5 mm  
 60 % Schurwolle  
 40 % Polyacryl



MOD. 20



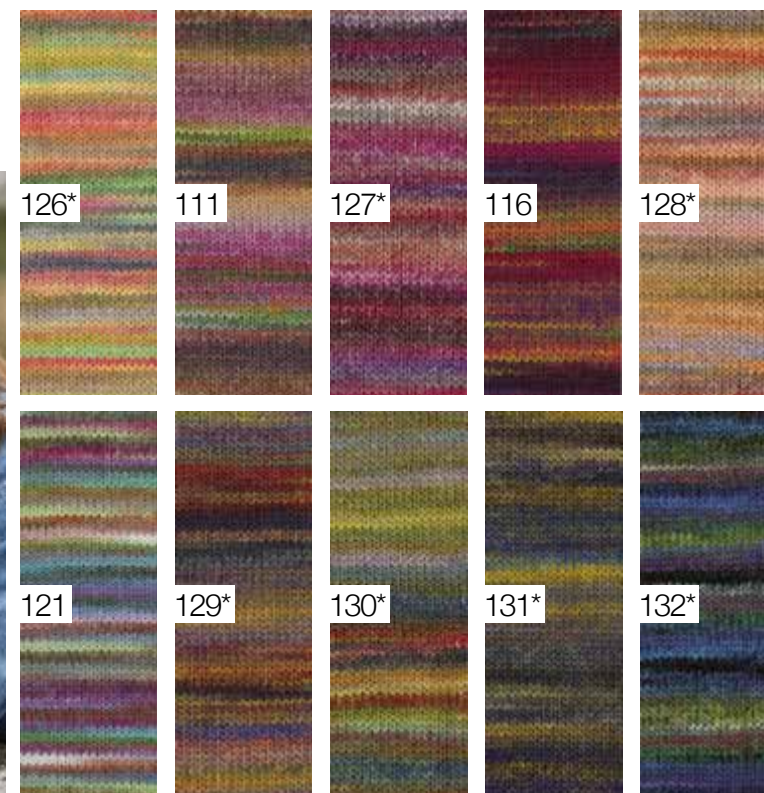
\* Neue Farbe

### Gomitolo **MEZZO**

ca. 90 m/50g  
 X 6 mm  
 50 % Schurwolle  
 50 % Polyacryl



MOD. 12+13



\* Neue Farbe

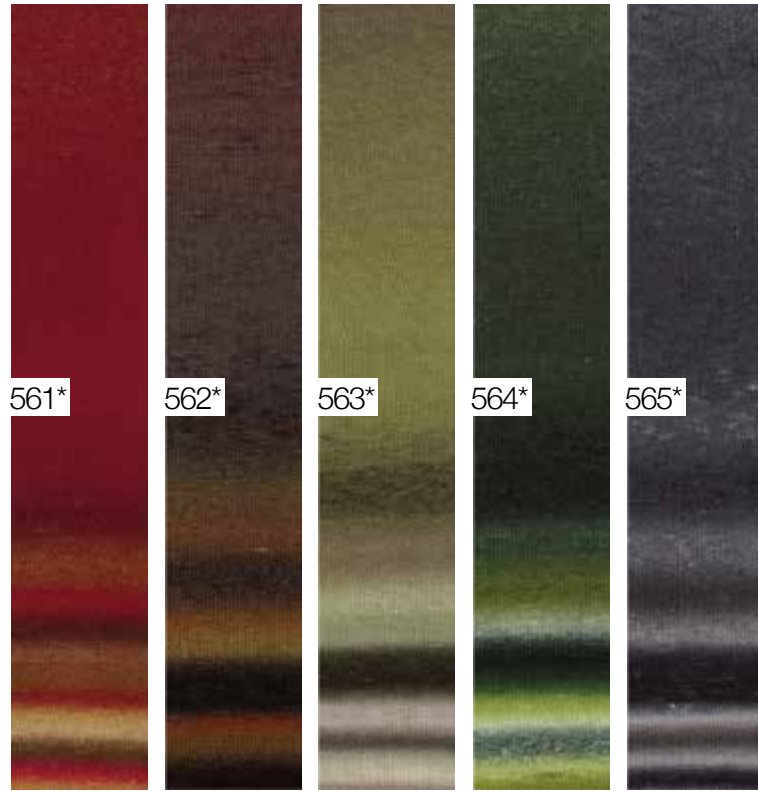


**Gomitolo FINITO**

ca. 520 m/200g  
 X 4,5–5 mm  
 100 % Schurwolle (Merino)



MOD. 24



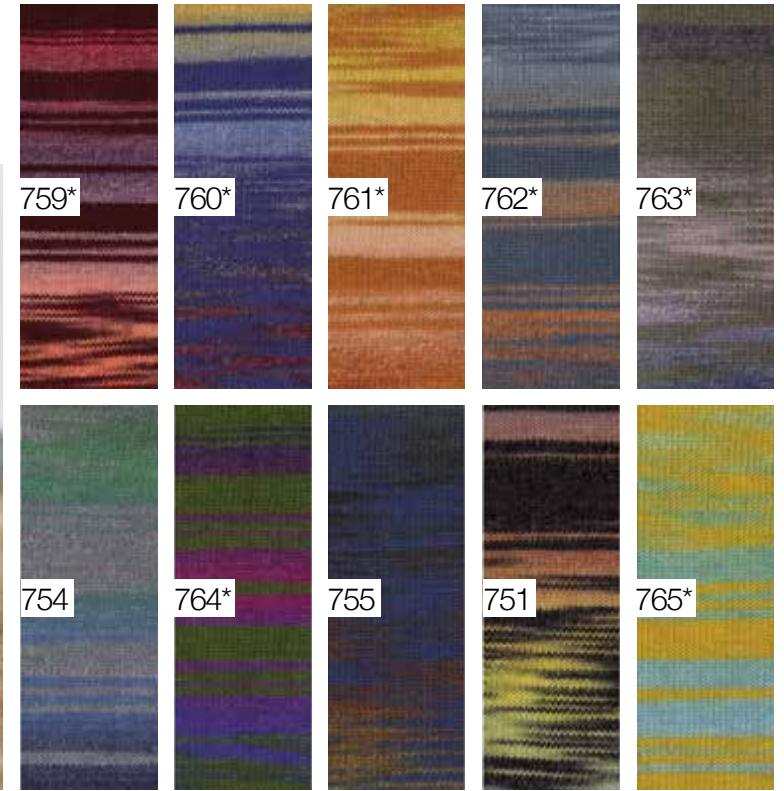
\* Neue Farbe

**Gomitolo BENE**

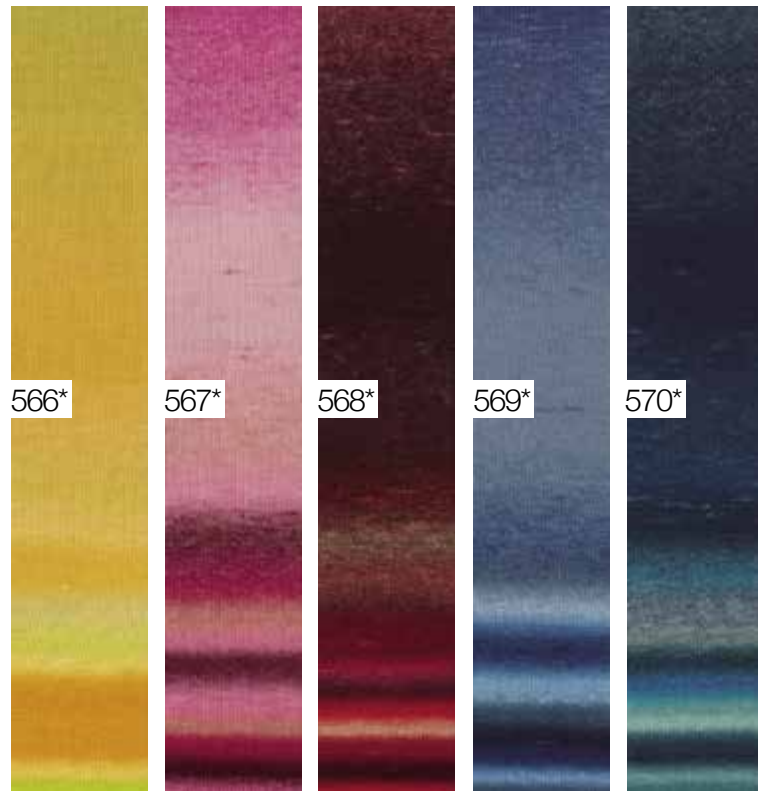
ca. 700 m/200g  
 X 4,5–5 mm  
 60 % Schurwolle  
 40 % Polyacryl



MOD. 3



\* Neue Farbe



**Gomitolo MAYA**

ca. 700 m/200g  
 X 4,5–5 mm  
 60 % Schurwolle  
 40 % Polyacryl



MOD. 21







*meet*  
**MAYA**  
AND FRIENDS

17 - Gomitolo **MAYA** | Gomitolo **BENE** | Gomitolo **VERSIONE**



LANA GROSSA GOMITOLO 43





< 18-Gomitolo **VERSIONE** | 19-Gomitolo FINITO



Cool auch im Gelb-Grauverlauf: Modell 18 von Seite 44





20-Gomitolo **VERSIONE**





Fröhlich bunt, passt zu allem: Modell 13 von Seite 20



21 – Gomitolo **MAYA**





< 22-Gomitolo **FINITO** | Sanft in Rot-Violett: Modell 13 von Seite 20







23 + 24 - Gomitolo **FINITO**







Andere Farben, ganz neuer Look: die Modelle 15+ 16 von Seite 22







25-Gomitolo **MAYA**





*meet*  
**MAYA**

