

NO. 14 € 3,- CHF 4,50
www.lanagrossa.de

FILATI



ACCESSOIRES



NADELSPITZEN
Design-Holz
Multicolor

RUNDSTRICKNADEL
Design-Holz Quattro

Liebe Leserin,

meistens findet man im Editorial Informationen zu den neuesten Trends der Saison. Welche Farben sind angesagt, welche Schnitte sind ein unbedingtes Must-Have? Aber wer bestimmt das eigentlich? Und warum soll ich etwas tragen, nur weil es angeblich derzeit jeder trägt? Gibt es DEN Trend überhaupt noch? Wir haben uns die Gedanken einmal ein anderer Richtung gewandt. Was gefällt uns? Was möchten wir gerne tragen, worin fühlen wir uns wohl und vor allem aber, was wird Ihnen gefallen?

Das Ergebnis ist dieses Heft im neuen Look: sehr überichtlich gestaltet nach dem Prinzip „Weniger ist mehr“, tolle große Fotos, zusätzliche Informa-

tionen zu Garnen und viele Stylingtipps. Sie finden hauptsächlich schlichte Modelle in einfachen Schnitten mit dem Fokus auf dem Garn, die auch Einsteiger gut nachahmen können. Schwelgen Sie in den neuen Garnen, in unendlich vielen Farben und Mischungen und schaffen Sie sich Ihr persönliches It-Piece. Unser Tipp zum Thema Trend lautet daher: Lieblingsstücke stecken und kackeln! Denn sie sind nicht nur der Trend für eine Saison sondern tragen Begleiter in allen Lebenslagen!

Hierher
Ihr Lana Grossa Team

Schon die Namen wie Nude, Poder, Blaisrose, Trint, Skin und Apricot lassen den femininen Touch dieser Trend-Farben erahnen. Am schönsten wirken Sie Tot-in-Ton untereinander kombiniert. Zarte Garne, leicht transparent verarbeitet mit feinen Bordüren und Details oder aber besonders dicke Qualitäten, locker verstrickt zu schlichten Modellen unterstützen den Look optimal, so dass sich feminine, edle Outfits ergeben.

Styding feines
INNUDE

MODELL in
Arione



Model 2: Blue, Zlat, Vred, 4333, Model 3: 204, Model 4: 204, Model 5: 204, Model 6: 204, Model 7: 204, Model 8: 204, Model 9: 204, Model 10: 204, Model 11: 204, Model 12: 204, Model 13: 204, Model 14: 204, Model 15: 204, Model 16: 204, Model 17: 204, Model 18: 204, Model 19: 204, Model 20: 204, Model 21: 204, Model 22: 204, Model 23: 204, Model 24: 204, Model 25: 204, Model 26: 204, Model 27: 204, Model 28: 204, Model 29: 204, Model 30: 204, Model 31: 204, Model 32: 204, Model 33: 204, Model 34: 204, Model 35: 204, Model 36: 204, Model 37: 204, Model 38: 204, Model 39: 204, Model 40: 204, Model 41: 204, Model 42: 204, Model 43: 204, Model 44: 204, Model 45: 204, Model 46: 204, Model 47: 204, Model 48: 204, Model 49: 204, Model 50: 204, Model 51: 204, Model 52: 204, Model 53: 204, Model 54: 204, Model 55: 204, Model 56: 204, Model 57: 204, Model 58: 204, Model 59: 204, Model 60: 204, Model 61: 204, Model 62: 204, Model 63: 204, Model 64: 204, Model 65: 204, Model 66: 204, Model 67: 204, Model 68: 204, Model 69: 204, Model 70: 204, Model 71: 204, Model 72: 204, Model 73: 204, Model 74: 204, Model 75: 204, Model 76: 204, Model 77: 204, Model 78: 204, Model 79: 204, Model 80: 204, Model 81: 204, Model 82: 204, Model 83: 204, Model 84: 204, Model 85: 204, Model 86: 204, Model 87: 204, Model 88: 204, Model 89: 204, Model 90: 204, Model 91: 204, Model 92: 204, Model 93: 204, Model 94: 204, Model 95: 204, Model 96: 204, Model 97: 204, Model 98: 204, Model 99: 204, Model 100: 204

05

MODELL 05
Selle II

MODELL 03
Alta Moda Superkaly

MODELL 04
Alta Moda Superkaly

MODELL 04
Dis. Pelottes



06

08

07

MODELL 07: Julee Solness / Nord / Chapel; MODELL 08: P. Falter; MODELL 09: P. Falter; Margo; Gary Solness / Julee; Kiki / P. Falter; Isabelle / Julee; MODELL 06: P. Falter; Margo

Sie haben noch keinen Poncho im Kleiderschrank? Sollten Sie aber! An einem kühlen Frühlingmorgen für den Weg zum Bäcker schnell übergeworfen, zum Shoppen statt formellem Trench oder zum romantischen Dinner auf der Piazza: Ponchos sind DAS ultimativ praktische und selbstere Ganzjahres-Kleidungsstück für den Fall der Fälle.

Wählen Sie Garn und Muster nach persönlichen Strickpräferenzen und wann Sie Ihren Lieblingsponcho tragen möchten. Die Fleißigen stricken mit feinen Qualitäten wie Arktis, Lace-Garnen oder Kaschmir und für den schnellen Erfolg bieten sich Chunky-Garne wie Lala Berlin Softness oder Ambiente an. Eins ist sicher: einmal verliebt in das große Rechteck, mit Schlitz und ohne Schürmmer, besteht Strickpyrale! Und das ist auch gut so, denn man braucht einen in Kaschmir, einen in Baumwolle, einen basten-er Jeans, einen wollen für den Strand, einen mit Glitzer für den Abend und und und...

MODELL 06
Lala Berlin Softness

MODELL 08
Alta Moda Alpaca

MODELL 07
Lala Berlin Softness

MODELL 09
Lala Berlin Softness



09



10



Aus Eins mach Vier... heute lieber saloppe Beanie in zartem Rosa oder doch eher in sportivem Grau-Melange? Oder mögen Sie klassische Umschlagmützen mit farblich akzentuiertem Rand? Voll! Sie müssen sich gar nicht entscheiden...

Die kuschelige Wendemütze hat keine sichtbaren Nähte und keine rechte oder linke Seite. Tragen Sie sie ganz nach Stimmung, Outfit, Lust und Laune. Die ultra-weiße Qualität Arioso kreiert gemeinsam auch den empfindlichsten Kopf nicht. Und passt - schon mal an Weibchen denken und mit ein paar Mädchen zusätzlich als Herrenmütze z.B. in Hellgrün, Dunkelgrün oder Antares-Marine stricken.

MODELL 10
Dies: Paillottes

MODELL 11
Arioso



11



MODELL 16: Gail 100% Modal 78. Gail 100% Modal 78. Gail 100% Modal 78. Gail 100% Modal 78. Gail 100% Modal 78.

Mit Beerenönen in allen Schattierungen von zartem Fließel über sinnliches Mohnröt bis hin zu extravaganter Kardinal und theatralischem Violett haben Sie Ihren großen Auftritt. Kombinieren Sie klassisch zum Kleinen Schwarzen, Tin-in-Ton, oder wagen Sie ungewöhnliche Kontraste, wie leuchtendes Pink zu Bordeaux oder Aubergine zu Schoko.

pretty
BERRY



17



Der Cowl mit Metall-Glanz ist das Lieblingsmodell der ganzen Redaktion. Je nach Teint tragen Sie das beige oder das weinste Ende nach oben. Oder wählen Sie aus 23 Farben 619 mögliche Kombinationen. Und ganz Uni wäre dann ja auch noch eine Option...

MODELL 17
Splendid

MODELL 18
Yak Merino

MODELL 19
Merino Air



19

MODELL 20
Schleier



Erst das Spiel der Gegensätze macht ein Kleidungsstück zum verführerischen Outfit. Zwischen ruckiger Lederhose und warmem Kuschelepoucho blüht sexy ein wenig Bauch, der zarte Seidenschal löst schöne Schultern nur erahnen und der dicke Kuschel-Schal zum Emi-Kleid lenkt den Blick geschickt auf strahlende Augen. Ohne glamouröses Strick-Accessoire wäre das nicht passiert!

MODELL 21
Alta Moda
Superbaly Stella

MODELL 22
Alta Moda
Superbaly

MODELL 23
Alta Moda
Superbaly



Model 20: Yvett Meyer, Modell 21: Sarah Pöschner, per | H&M



MODELL 34
365 Garzano



Ade altbackenes Strickjäckchen, Du wirst ausgemastert und durch einen lässigen Ärmelschal ersetzt. Noch kleiner als ein Bolero, verschlusslos und fix gestrickt biegt er die Chance, das schulterfreie Lieblings-Sommerkleid noch ein paar Wochen in den Herbst zu retten!

MODELL 35
365 Garroto





A Die glatte Oberfläche
dieser Inletts-Strümpfer
ist ein perfektes Kontrast
zu Ihren Lieblings-Schuhen
mit **STRIP-ÄSTHETIK**.
NOUVEAU
Innovative Materialien,
das Gefühl von Leder,
das sieht anders aus!
B Garzato Fleece: GANT
Innovative Materialien,
das Gefühl von Leder,
das sieht anders aus!
Tel. 089 4322291/102

MODELL 06
Merino Air

MODELL 07
Merino Air

MODELL 08
Garzato Fleece

Modell 08: www.10.com, www.10.com



MODELL 29
Garcato Fleece

MODELL 30
Silkhair/Silkhair Print
& Lace Sets

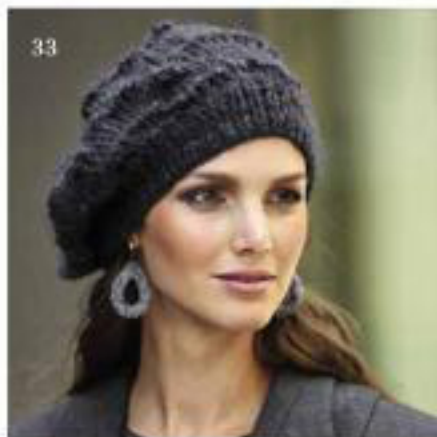
Weniger ist mehr...setzen Sie auf
Understatement und legen den Fokus statt auf
komplizierte Schnitte und auffällige Farben
lieber auf luxuriöse Garne in edlen Nuancen,
deren Schönheit erst schlicht verstrickt
voll zur Geltung kommt.

Cool
GREY

MODELL 29 Bild: 1901, MODEL 30 Bild: 19, 2007/08 Bild: 19, 2007/08 Bild: 19, 2007/08 Bild: 19, 2007/08 Bild: 19

29

30



„Mützen stehen mir nicht..“ als Ausrede gilt ab sofort nicht mehr. Unter den vielen Formen und Stilen findet jeder ein schmeichelfindendes Modell. Tippe: Probieren Sie unterschiedliche Haar-Stylings zu den verschiedenen Mützentypen.

MODELL 31
Alta Moda Superbaby

MODELL 32
Superbiango

MODELL 33
Dino Pullerino

MODELL 34
Cool Wool & Lace Pullerino

MODELL 35
Biango

MODELL 36
Biango




Cool GREY

Mützen sind nicht nur zum Ohren wärmen sondern modische Statement-Accessoires.

Die klassische *Kawool- oder Padelmütze* wärmt seit Generationen die Ohren der ganzen Familie. Die sportive Variante in strapazierfähigen Qualitäten mit gewickeltem Bommel bekommt Konkurrenz durch Kunst- oder Echtfell-Pompons und glitzernde Beilaufigen als stylischer Kontrast zu Daunenjacke oder Parka. Feminine *Besessmütze* aus le-


cker versticktes Mohairgarnen oder weichen, voluminösen Merinogarnen, lässt zusätzlich über einem Ohr getragen, adels jedes noch so schlichten Wollmantel. Die *Fächermütze* ist die simpleste und maskulinste Form unter den Mützen. Ohne Bändchen und Bommel, manchmal mit Fellhaud aber immer schlicht und knapp sitzend bis Beglück-

der Ohrklappelein, ist sie eine beliebte Herrenmütze und geeignet für alle, die am liebsten gar keine Mütze tragen. *Stirnbinden* geben der Trägerin den gewissen Bohème-Look. Mit dicken Zöpfen zum Apré-Ski oder zum gehakelt am Strand sind sie eine ernst zunehmende Alternative zur Mütze und versehen auch mal einen Bad Hair Day.




MODELLE 37
Vita

Modelle 37: Bluse 17, Cardigan 37, Hosen 38, Mantel 39, Mantel 40, Mantel 41, Mantel 42, Mantel 43, Mantel 44, Mantel 45, Mantel 46, Mantel 47, Mantel 48, Mantel 49, Mantel 50, Mantel 51, Mantel 52, Mantel 53, Mantel 54, Mantel 55, Mantel 56, Mantel 57, Mantel 58, Mantel 59, Mantel 60, Mantel 61, Mantel 62, Mantel 63, Mantel 64, Mantel 65, Mantel 66, Mantel 67, Mantel 68, Mantel 69, Mantel 70, Mantel 71, Mantel 72, Mantel 73, Mantel 74, Mantel 75, Mantel 76, Mantel 77, Mantel 78, Mantel 79, Mantel 80, Mantel 81, Mantel 82, Mantel 83, Mantel 84, Mantel 85, Mantel 86, Mantel 87, Mantel 88, Mantel 89, Mantel 90, Mantel 91, Mantel 92, Mantel 93, Mantel 94, Mantel 95, Mantel 96, Mantel 97, Mantel 98, Mantel 99, Mantel 100




MODELLE 38
Alta Moda Super Soft Fine
& Lace Patterns

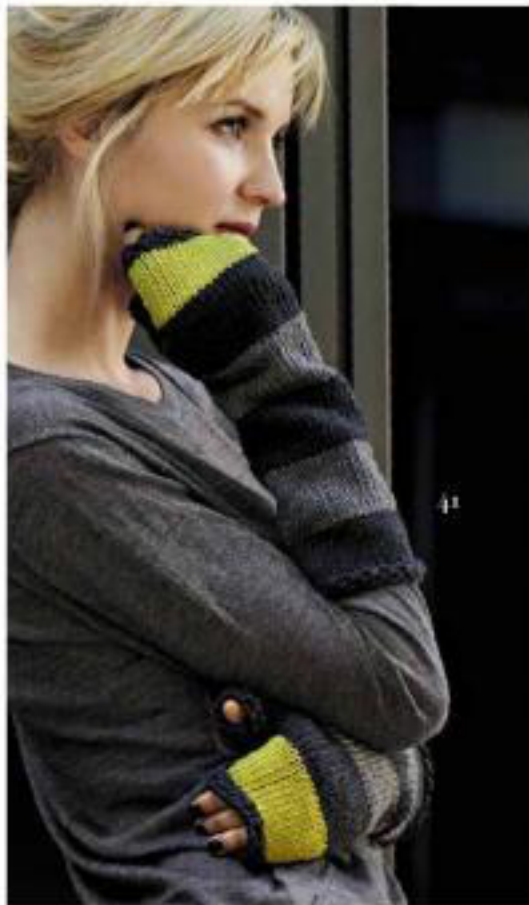


MODELL 89
365 Garzate

Modello 89: Camicia, Giacca, Pantaloni. Modello 88: Giacca, Pantaloni, Scarpe. Modello 87: Giacca, Pantaloni, Scarpe.



MODELL 40
Dato Paltone



Das perfekte Doppel! Kombinieren Sie Grauschattierungen mit nur einer Kontrastfarbe und mit grafischen Mustern, um einen schlicht-coolen Look zu wahren. Wer es dezenter bevorzugt, sollte Kombinationen mit Petrol, blassem Aqua oder edellem Nachtblau wählen.

MODELL 41
Biago

MODELL 42
Sikhair

Modell 41: Pullover Biago Modell 42: Mantel Sikhair





FACHGESCHÄFT der
FILATI

