

# NATURALIS

- NATURAL COLORS -

LANG  
YARNS



www.langyarns.com

punto 97

2597.0003 NL

LANG  
Y A R N S



Met deze publicatie willen wij u vanuit verschillende invalshoeken kennis laten maken met NATURALIS-garen. We presenteren brei-ontwerpen die de speciale kwaliteit van het garen duidelijk naar voren brengen, aangevuld met inzicht in het verfproces op plantenbasis. We geven informatie over welke planten we hiervoor gebruiken en over het vakmanschap dat hierbij komt kijken. Zo willen we een beter beeld geven van wat zich achter de schermen afspeelt en van deze publicatie een bron van inspiratie maken voor iedereen die breien als een bewust, creatief proces ziet.





## LANGYARNS NATURALIS

NATURALIS geeft uiting aan de stille schoonheid van natuurlijke kleuren. In een volledig op planten gebaseerd verfprocedé ontvouwen geselecteerde kruiden, wortels en schors hun fijne nuances en verlenen ze het garen een levendige diepte. Elke kleur is een samenspel van tijd, ervaring en natuur: rustig, authentiek en uniek.

NATURALIS is gemaakt van RWS-gecertificeerde, mulesing-vrije merinowol en staat voor een respectvolle omgang met dieren en het milieu. Dit garen is vrij van chemische toevoegingen en synthetische kleurstoffen en verrijkt het creatieve proces met aandacht voor mens en natuur, voor gebreide stukken die je niet alleen warm houden, maar ook een verhaal vertellen.

100% Sheerwool (Merino) 90m/50 g NN 5½ - 6





**1 • NANCY • TOPDOWN**



**LANG**  
Y A R N S







3 • NADINE • TOPDOWN

4 • NELLY



LANG  
YARN S







LANG  
Y A R N S





6 • NORAH

4 • NELLY

LANG  
Y A R N S









## DE VEZELS

Voor NATURALIS wordt volgens de Responsible Wool Standard (RWS) gecertificeerde, hoogwaardige merinowol gebruikt van schapen die geen mulesing hebben ondergaan (mulesing is een methode waarbij huidplooiën rond de staart van lammeren worden weggesneden om ze tegen ziekte te beschermen).

De RWS is in 2016 door de non-profitorganisatie Textile Exchange geïntroduceerd. Deze vrijwillige, internationaal erkende standaard garandeert het welzijn van schapen en het duurzame gebruik van weidegrond. De standaard staat voor hoge dierenwelzijnsnormen in de hele productieketen, waaronder optimaal op de soort afgestemde dierhouderij, voldoende water- en voergiften en het consequent afzien van ingrepen zoals mulesing of brandmerken. Tegelijkertijd bevordert de RWS verantwoorde omgang met het land en de natuur om de biodiversiteit te beschermen. Eerlijke arbeidsomstandigheden met een passende beloning, waarbij uitbuiting en kinderarbeid strikt worden uitgesloten, zijn strikte vereisten van deze norm.





LANG  
Y A R N S

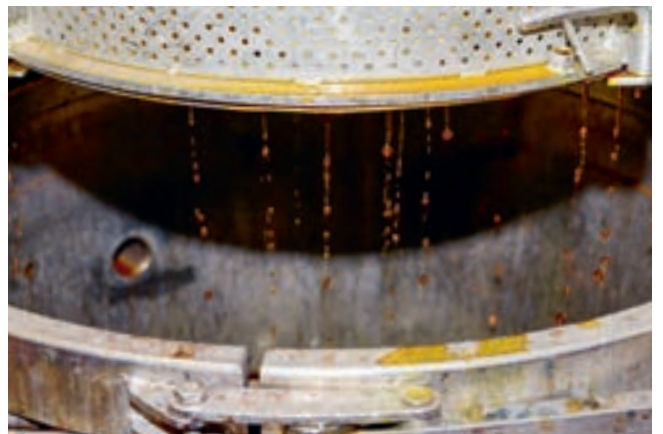












## HET VERFPROCES

Met NATURALE heeft Tintoria di Quaregna een Woolmark-gecertificeerd verfproces (licentienummer 1619TL10W) op basis van een consequent 100% natuurlijke aanpak ontwikkeld. Er worden geen chemicaliën, additieven, verfpoeders of extracten gebruikt. Veel garens op de markt die als „natuurlijk geverfd“ worden aan-geprezen, zijn gemaakt van een combinatie van plantenextracten en chemische hulpmiddelen of zijn eigenlijk een compromis tussen natuurlijk en synthetisch verven. Met zijn compromisloze, volledig natuurlijke verfpro-cedé onderscheidt NATURALE zich daar duidelijk van.

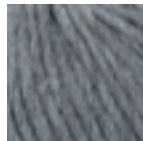
Door alleen natuurlijke grondstoffen te gebruiken, wordt het gebruik van chemicaliën en schadelijke stoffen sterk teruggedrongen. Productieresiduen worden als meststof in de landbouw of als biomassa voor ener-gieopwekking gerecycled, waardoor afval en emissies tot een minimum worden beperkt. Tegelijkertijd draagt het proces bij aan klimaatbescherming doordat er geen gebruik wordt gemaakt van op aardolie gebaseerde, synthetische kleurstoffen, maar van kleurstoffen uit plantenteelt waardoor CO<sub>2</sub> wordt gebonden. Deze kleu-stoffen zijn biologisch afbreekbaar en leveren een belangrijke bijdrage aan het verminderen van milieuvervui-ling.

De NATURALE-technologie is op exclusieve protocollen met 212 verschillende kruiden, wortels, bloemen en boomschors gebaseerd. Voor het huidige kleurenpalet van NATURALIS worden tien van die protocollen ingezet.





1192.0003

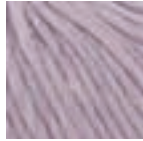


1192.0024

## **Blauwhout**

*Haematoxylum Campechianum*

Het blauwhout, na de ontdekking van Amerika vanuit de Nieuwe Wereld naar Europa gebracht, behoort tot de vlinderbloemenfamilie. Sinds de achttiende eeuw is het het meest gebruikte verfhout in de natuurlijke verving. Zijn uitzonderlijke kleurkracht komt voort uit een kristallijne verbinding in het hout, bekend als hematoxyline.

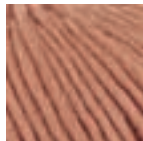
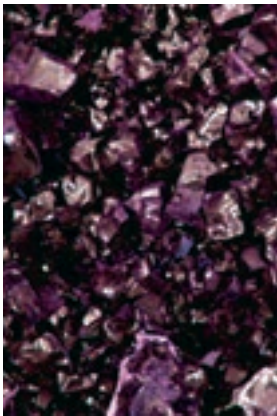


1192.0046

## **Cochenille**

*Dactylopius Coccus*

De cochenille is een parasiet die zich voedt met het sap van vetplanten en wordt gekweekt op cactusvijgen in equatoriale klimaten. De waarde van zijn levendige karmijnrood werd vroeg erkend door de oude culturen van Mexico, en vond later ook zijn weg naar Europa.

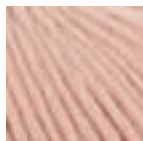


1192.0011

## **Acatia**

*Acacia Catechu*

Catechu is een hars die wordt gewonnen door het hout van de zwarte acacia te koken, wat een donkerbruin, glanzende massa oplevert. Zeer geliefd bij ververs, is het uitstekend geschikt voor het verkrijgen van warme bruintinten en aardse tonen.



1192.038

## **Henna**

*Lawsonia Inermis*

De henna is een dichte, struikachtige plant met delicate witte en roze bloemen, oorspronkelijk afkomstig uit West-India en nu wijdverspreid in de meeste tropische gebieden ter wereld. De kleurkracht van zijn bladeren is al duizenden jaren bekend, en traditionele verftechnieken zijn tot op de dag van vandaag doorgegeven en bewaard gebleven.

## Indigo

*Indigofera Tinctoria*

De Indigofera-plant is sinds de oudheid een bron van de mooiste blauwe kleuren en blijft een van de belangrijkste natuurlijke verfstoffen. De indigo in zijn bladeren komt vrij door fermentatie en ontwikkelt zijn fascinerende scala aan blauwe tinten bij contact met zuurstof.



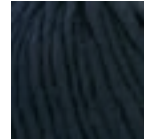
1192.0020



1192.0033



1192.0010



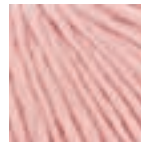
1192.0004



## MEEKRAP

*Rubia Tinctorium*

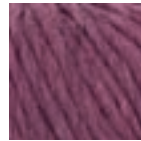
Meekrap is een van de oudste bekende verfstoffen, met een gebruiksgeschiedenis die teruggaat tot minstens 2000 jaar voor Christus. Zijn wortels zijn ware kleurkanonnen – het belangrijkste pigment alizarine wordt vergezeld door een reeks andere kleurstoffen zoals pseudopurpurine en rubiadine. Zelfs de uniformjassen van Napoleons leger werden geverfd met deze opmerkelijk veelzijdige wortel.



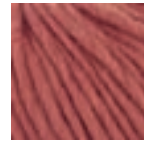
1192.0028



1192.0060



1192.0064



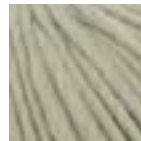
1192.0087



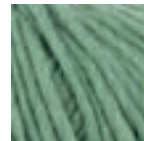
## Geelwouw

*Reseda luteola*

De wouw, is een van de oudste bekende verfplanten in Europa. Elk deel van de plant – van de wortels tot de zaden – bevat het gele pigment luteoline, gewaardeerd om zijn uitzonderlijke zuiverheid en luminositeit. In combinatie met blauwe verfstoffen levert het een prachtig gevarieerd palet aan groene tinten op.



1192.0097



1192.0073



1192.0018



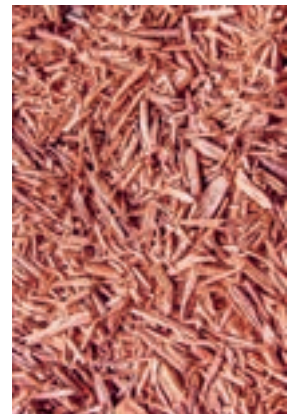
## Rood sandelhout

*Pterocarpus Santalinus*

Het rode sandelhout, afkomstig uit het zuiden van India, is een kostbaar verfhout waarvan het kernhout het pigment santaline bevat. Het levert warme tinten op die variëren van baksteenrood en terracotta tot aardse tinten, en werd in het Victoriaanse Europa gebruikt als een betaalbaar alternatief voor meekrap, omdat het geen mordant (een chemische stof die helpt om verf goed aan stof ((zoals wol of katoen)) te laten blijven zitten.) vereist.



1192.0026



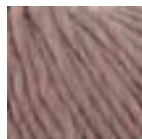


1192.0094

## Jeneverbes

*Juniperus Communis*

De jeneverbes, met zijn blauwgroene naalden en zijn kenmerkende harsachtige geur, is een onmiskenbaar onderdeel van de mediterrane flora. Zijn kleine aromatische bessen leveren zachte, warme tinten beige en ecru wanneer ze als verfstof worden gebruikt.



1192.0096

## Walnoot

*Juglans Regia*

De walnootboom, een majestueus exemplaar, kan tot dertig meter hoog worden. De groene schillen van zijn kostbare vruchten zijn rijk aan pigment en worden twee jaar geweekt om de mooiste, diepe bruintinten te krijgen.



„Industrieel verven met planten heeft meer gemeen met de kunst van het maken van een goede wijn dan met een traditioneel chemisch verfproces.

Om gelijkblijvende, reproduceerbare kleuren te realiseren, heb je vakkennis nodig over de kunst van het verven en het selecteren van de beste planten.

Wij werken rechtstreeks samen met de landbouwers waarvan we onze planten kopen, zoals alkanet, sandelhout, henna, bosbes, duindoorn, walnoot, jeneverbes, kastanje, es, paardenstaart, goudsbloem, kaasjeskruid, berk, kurkuma, zoethout, indigofera en nog veel meer.“

– – Anna Mello Rella mede-eigenaar en hoofd  
R&D bij Tintoria di Quaregna



Hier vind je ons interview met Anna Mello Rella



# TINTORIA DI QUAREGNA

Tintoria di Quaregna is in 1948 in Biella, Italië, opgericht en is gespecialiseerd in het verven van fijne vezels zoals kasjmier en wol. Naast het toepassen van klassieke verfprocedures ging deze ververij zich al vroeg toeleggen op natuurlijk verven. Het uitgangspunt daarbij was en is nog altijd de combinatie van ambachtelijke knowhow en hedendaagse textieltechnieken.

De technologie van Tintoria di Quaregna kenmerkt zich door een consequente benadering van natuurlijk verven waarbij planten van over de hele wereld worden gebruikt. Door de intensieve onderzoeksinspanningen is deze ververij internationaal bekend geworden, vooral binnen de wereld van de groene economie.

De bestaande klanten van Tintoria di Quaregna waarderen de door de ververij zelf ontwikkelde natuurlijke verftechnologie die krachtige, unieke en reproduceerbare kleuren mogelijk maakt.





## **LANGYARNS - QUALITY SINCE 1867**

LANGYARNS kan terugkijken op 150 jaar geschiedenis als bedrijf in de textielindustrie. De passie van ons familiebedrijf, dat nu door de zesde generatie wordt geleid, gaat uit naar de producten, de garens en de creativiteit van de handwerkgemeenschap.

We zijn inmiddels wereldwijd een van de toonaangevende merken voor handbreigarens en werken samen met de beste industriële partners in Europa en de rest van de wereld. Dit maakt het voor ons mogelijk regelmatig noviteiten en technologisch innovatieve garens op de markt te brengen.

Producten van hoge kwaliteit gemaakt van fijne natuurlijke vezels doen ons hart sneller kloppen. Naast de hoogwaardige klassiekers die we al geruime tijd in ons assortiment hebben, blijven we ook steeds garens ontwikkelen die aansluiten op de actuele mode en de tijdgeest en ontwerpen we trendy breimode met de bijbehorende brei-instructies.

Elk jaar in maart presenteren we ter gelegenheid van de „h+h“-beurs in Keulen nieuwe producten, modieuze creatieve ideeën en de daarop afgestemde marketingconcepten aan de wereldwijde vakhandel.

LANG  
YARN S



7 611 862 383 984